

(*Suor Angelica, affranta, si curva lentamente in ginocchio e si raccoglie*)

6 SUORE (*interne, dal cimitero*)

Ноты с сайта www.notarhiv.ru

41 *Andantino* ♩ = 76 (*in 3 tempi*)

pp

Requiem aeternam do-na ei, Do-mine: et lux perpetua lu-ceat

Нар *pp*

e - i. Re-qui - e - scat in pa - ce. A-men!

pp dolce

pp

SUOR ANGELICA

(*alzando gli occhi*)

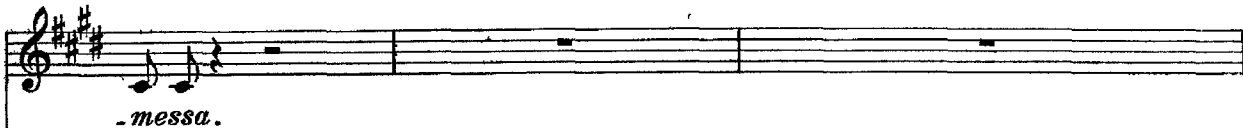
Ma - dre, so - no se - re - na e sot - to -

A-men!

rall. e dim.

col canto

SUOR ANGELICA



LA BADESSA

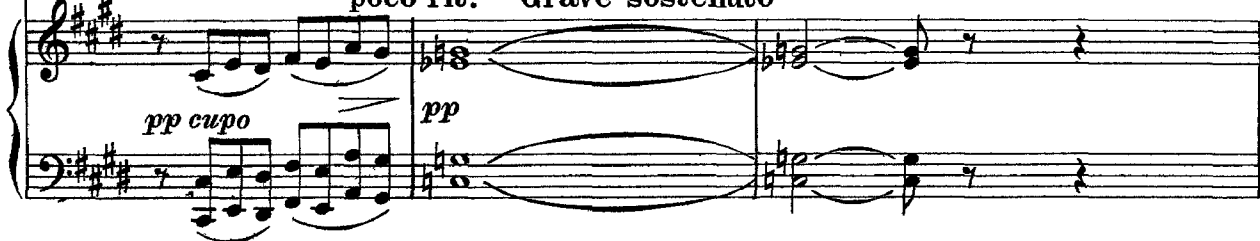


42

And.^{te} sostenuto ♩ = 46

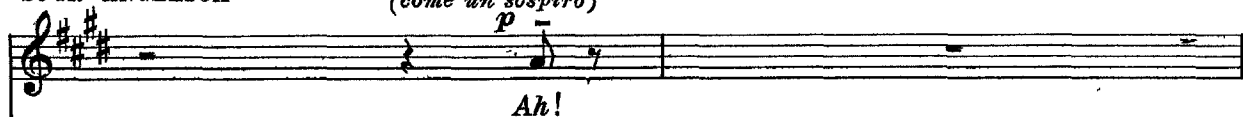
poco rit.

Grave sostenuto



SUOR ANGELICA

(come un sospiro)



LA BADESSA



a tempo sostenuto

poco rit.

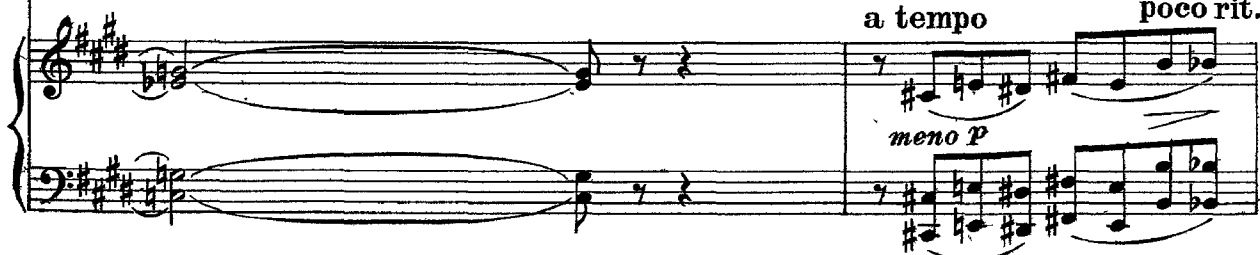


LA BADESSA



a tempo

poco rit.



LA BADESSA

O - gni pa - ro - la è u - di - ta dal - la Ver - gi - ne

pp *sostenuto*

SUOR ANGELICA

La Ver - gi - ne m'a -

pp *sostenuto* *(dolcemente)*

LA BADESSA

Pi - a.

pp *sostenuto*

43

Pi - a.

pp *sostenuto* *poco rit.*

SUOR ANGELICA

-scol - ti. E co - sì sia.

pp *sostenuto* *(La Badessa si incammina verso la porticina del par)*

latorio. Suor Angelica si rialza e si avvia verso gli archi del parlatorio. Guarda ansiosamente verso la porticina. Si ode un rumore di chiavi. La porticina viene aperta in dentro dalla Suora Clavaria che rimarrà a fianco della porta aperta. La Badessa si sofferma davanti alla Suora Clavaria. Le due suore fanno ala e, fra le due figure bianche che si curvano lievemente in atto di ossequio, passa una figura nera severamente composta in un naturale atteggiamento di grande dignità aristocratica; è la Zia



Principessa. Entra; cammina lentamente appoggiandosi a un bastoncino d'ebano. Si sofferma; getta per un attimo lo sguardo sulla nipote, freddamente e senza tradire nessuna emozione. Suor Angelica alla vista della zia è presa da grande emozione, ma si frena, perchè si scorgono ancora nell'ombra la Badessa e la Suora Clavaria. La porticina si richiude sulle due suore. Suor Angelica, commossa, quasi vacillante, va incon-



tro alla zia, ma la vecchia protende la sinistra come per consentire soltanto all'atto sottomesso del baciamento. Suor Angelica prende la mano che le viene tesa, la porta alle labbra e, mentre la zia siede, ella cade in ginocchio. Suor Angelica non toglie mai lo sguardo pietoso, implorante. La vecchia invece, ostentatamente, guarda avanti a sè)

LA ZIA PRINCIPESSA

LA ZIA PRINCIPESSA

Prin-ci-pe Gualtiero vostro pa - dre, la Principes - sa Claravostra

pp

LA ZIA PRINCIPESSA

ma - dre, quan-do vent' an-ni or so - no ven-ne-ro a

pp

rit. a tempo sostenendo

LA ZIA PRINCIPESSA

(si interrompe per farsi il segno della croce)

mor - te, m'af-fi-da-ro-no i fi-gli e

pp

rall.

LA ZIA PRINCIPESSA

tutto il pa-tri-mo-nio di fa - miglia.

45

poco rit. a tempo, sostenendo Andante giusto ♩ = 58

pp

p

LA ZIA PRINCIPESSA

Io do-ve - vo di - viderlo

quando ciò ri-te - nes - si conve -

ben sostenuto

LA ZIA PRINCIPESSA

- nien - te

e con giu - sti - zia pie - na.

E quanto ho

p cresc.

LA ZIA PRINCIPESSA

fat-to. Ec - cola per - ga - me - na. Voi po - te - te osser - var - la, discuterla, fir -

rall.

p dim.

pp

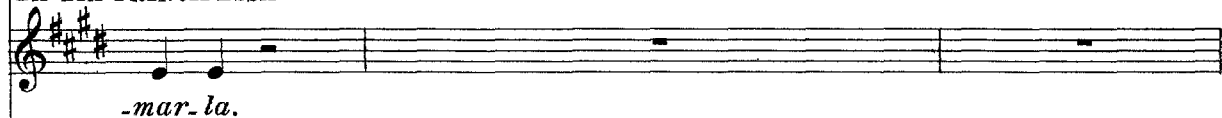
p

SUOR ANGELICA

(umile)



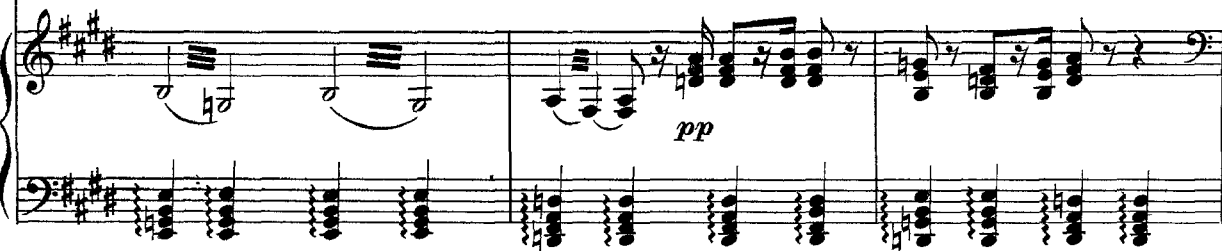
LA ZIA PRINCIPESSA



46 a tempo



SUOR ANGELICA

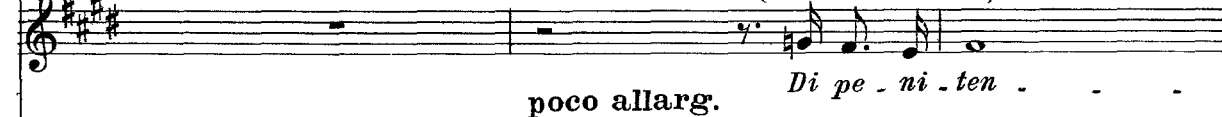


SUOR ANGELICA



LA ZIA PRINCIPESSA

(come una condanna)



poco allarg.



LA ZIA PRINCIPESSA

za. Io deb-bo ri - ve - lar - vi la ra-gio - ne per-chè addi-

lentamente

pp

LA ZIA PRINCIPESSA

- ven - ni a que - sta di - vi - sio - ne. Vo - stra so -

pp

pp

SUOR ANGELICA

(dolcemente)

Spo - sa?!

LA ZIA PRINCIPESSA

- rel - la An - na Vi - o - la an - de - rà spo - sa -

47

Andante lento
dolce legato

p

SUOR ANGELICA

Spo-sa la pic-co-la Anna Viola, la sorel-li-na la picci-na?

poco rit.

pp

SUOR ANGELICA (con strazio)

-Ah! ah! Son set-t'an-ni, son pas-sa-ti set-t'an-ni! ah! ah!

p

SUOR ANGELICA (come in estasi)

O so-relli-na bion-da che vai spo-sa, — o so-rel-li-na mia, tu sia fe.

sostenuto

pp

SUOR ANGELICA

(dolce)

- li - ce!
E chi la in - gem - ma?

LA ZIA PRINCIPESSA

Chi per a -

ppp *mf*

LA ZIA PRINCIPESSA

- mo - re con - do - nò la col - pa di cui mac - chia - ste il nostro bianco

pp *cresc.* *p* *cresc.* *rall:.....*

SUOR ANGELICA

(con impeto di ribellione)

So - rel - la di mia ma - dre, voi sie - te i - ne - so - ra - bi - le!

LA ZIA PRINCIPESSA

stem - ma!

48 Andante mosso ♩=100
con agitazione

f *mf* *fp*

LA ZIA PRINCIPESSA

(scattando)

cresc.

p

Che di - te E che pen - sa - te? I - ne - so -

LA ZIA PRINCIPESSA

f

m. s.

- ra - bi - le? I - ne - so - ra - bi - le? Vo - stra

LA ZIA PRINCIPESSA

p

ma - dre in vo - ca - te qua - si con - tro di me? Con - tro di

LA ZIA PRINCIPESSA

me! Vostra ma-dre in vo-ca-te — — — — — qua-si con-tro di

dim.

LA ZIA PRINCIPESSA

me?! (tornando fredda e composta) Di fre-

rall. e dim:..... 49

LA ZIA PRINCIPESSA

-quen-te la se-ra, là nel no-stro o-ra-to-rio, io mi rac-

allarg. sempre rall:.....

LA ZIA PRINCIPESSA

-col-go. Nel si-

lento 50 rall:.....

pp misterioso *pp*

LA ZIA PRINCIPESSA

-len-zio di quei rac-co-gli-men - ti, il mio spi - ri - to par che s'al - lon -

Andante molto sostenuto $\text{♩} = 52$

(Celeste e Ottavino) 8 *pp*

LA ZIA PRINCIPESSA

- ta - ni e s'in - con - tri con quel di vo - stra ma - dre in col -

mf espressivo

p

LA ZIA PRINCIPESSA

- lo - qu'ete - rei, arca - ni! Com'è pe - no - so, com'è pe - no - so u - di - rei

sost.

rall.

stent.

pp

LA ZIA PRINCIPESSA

quasi a piacere

mor-ti do-lo-ra-re e pian-ge-re!

Quando

rall.

51

col canto

pp

LA ZIA PRINCIPESSA

l'e-sta-si mi-sti-ca scom-pa - re, per voi ho ser - ba - ta u-na pa-ro-la

LA ZIA PRINCIPESSA

(con forza)

so - la: E - spi - a - re! E - spi - a -

a tempo

cresc.

LA ZIA PRINCIPESSA

- re! Of-fri-te la al-la Ver-gi-ne la mia giu - sti - zia!

molto rall.

rit.

pp

pp

SUOR ANGELICA

(dolce)

Tutto ho of-fer - to al - la Ver - gi - ne, sì,

52**Andante mesto**

SUOR ANGELICA

p (misteriosamente con ansia)

tut - to; ma v'è u - n'of - fer - ta che non pos - so fa - re: al - la

SUOR ANGELICA

Ma - dre so - a - ve del - le Ma - dri, non pos - so of-

movendo

SUOR ANGELICA

(gridato)

-fri - re di scordar... mio fi - glio! Mio

53**cresc:.....**

SUOR ANGELICA

fi-glio! Mio fi-glio, il fi-glio mi-o! Fi-glio

e string. **Allegro moderato ma agitato** ♩=112

SUOR ANGELICA

mio! La cre-a-tu-ra che mi fu, mi fu strap-

Andante sostenuto ♩=76

SUOR ANGELICA

-pa-ta! Fi-glio mio, che ho ve-

Allegro moderato e agitato ♩=112 *poco rit.*

SUOR ANGELICA

-du-to e ho ba-cia-to u-na sol-ta! Creatu-ra

Andante sostenuto ♩=76 *string.* *rit.*

SUOR ANGELICA



Allegro come prima



SUOR ANGELICA



Andante sostenuto

più sost. ancora



SUOR ANGELICA



Più lento



SUOR ANGELICA



Più lento ancora



SUOR ANGELICA

lui! di mio fi - glio, par-la - te-mi...

e..... dim:.....

SUOR ANGELICA

(La vecchia tace guardando la madre in angoscia)

di lu - i...

rall:.....

pp

54

SUOR ANGELICA (con ansia tragica)
a piacere

Perchè ta - ce - te? Per - chè? Per - chè? Un al - tro i -

a tempo

SUOR ANGELICA

stan - te di que - sto si - len - zio e vi dan - na - te per l'e - ter - ni.

Andante mosso ♩ = 88

ff

rit.

SUOR ANGELICA

(freddamente)

-tà! La Ver-gi-ne ci a-

55

ff

pp

SUOR ANGELICA

-scol - ta e Lei vi giu-di - ca!

rall.

f

p

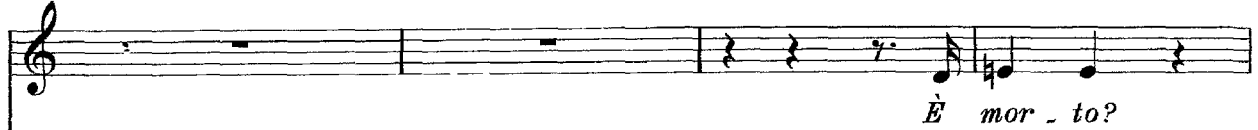
LA ZIA PRINCIPessa (freddamente)

Or son due an - ni, ven-ne col - pi - to da fie-ro mor-bo.

Meno

sostenuto

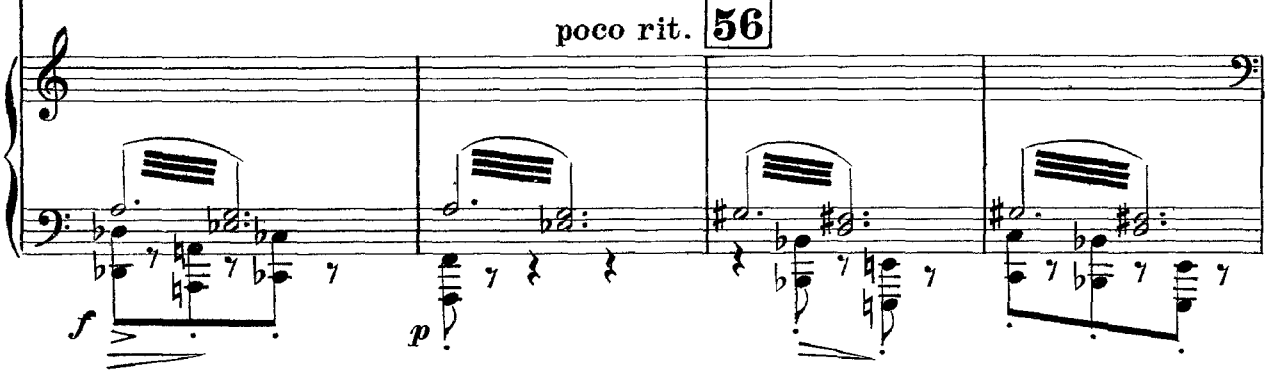
SUOR ANGELICA



LA ZIA PRINCIPESSA



poco rit. **56**

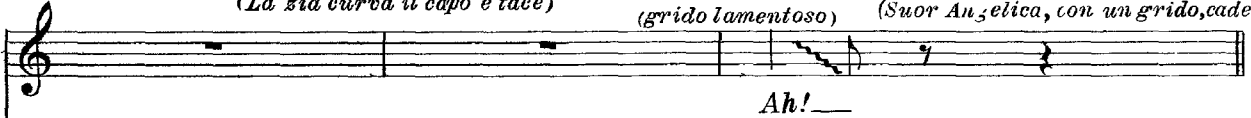


SUOR ANGELICA

(La zia curva il capo e tace)

(grido lamentoso)

(Suor Angelica, con un grido, cade



di schianto a terra, in avanti, col volto sulle mani. La zia si alza come per soccorrerla, credendola svenuta;

Vivamente mosso



ma, al singhiozzare di Suor Angelica, frena il suo movimento di pietù: in piedi, si volge verso un'immagine

dim: e rall:

f mf p pp

*Red. **

sacra che è al muro, alla sua destra, e, con le due mani appoggiate al bastoncino di ebano, la testa curva, in

57 *Meno*

molto espress. mf

dim. p dim.

*Red. **

silenzio, prega. Il pianto di Suor Angelica continua soffocato e straziante. Nel parlatorio è già la semio -

rit. **58** *Andante sost. molto*

pp

*Red. **

scurità della sera. Si ode la porta aprirsi. Suor Angelica si solleva un poco, restando sempre in ginocchio

perdendosi pp

sost. pp

rall.

*Red. **

e col volto coperto. Entra la Suora Clavaria con una lucernina ad olio che pone sul tavolo. La zia si volge e
sostenuto

59

lamentoso

parla sottovoce alla Suora Clavaria. La suora esce e ritorna colla Badessa recando una tavoletta con un
rall.

calamaio e una penna. Suor Angelica ode entrare le due suore, si volge, comprende, in silenzio si tra-
a tempo

scina verso il tavolo e con mano tremante firma la pergamena; quindi si ritrae di nuovo, sempre ginocchioni,
e si ricopre il volto colle mani. Le due suore escono. La Zia Principessa prende la pergamena, si avvicina
a Suor Angelica, ma questa fa un leggero movimento con tutta la persona come per ritrarsi. Allora la zia
rall. molto

pp

procede verso la porta, batte col bastoncino. La Suora Clavaria apre, entra, prende il lume, va avanti; la Principessa la segue; di sulla soglia volge uno sguardo alla nipote: esce, scompare; la Suora Clavaria richiude la porta. La sera è calata; nel cimitero le suore vanno accendendo i lumini sulle tombe).

rall.

(Appena uscita la Principessa, Suor Angelica scoppia in pianto disperato)

SUOR ANGELICA

(sempre in ginocchio, con voce desolata)

And.^{te} desolato
molto sostenuto

60

Lento grave ♩ = 42

Senza mamma, o bim-bo, tu sei

SUOR ANGELICA

mor-to! Le tue lab-bra, sen-za i ba-ci mie-i, sco-lo-ri-ron fredde,

SUOR ANGELICA

fred-de! E chiu-de-sti, o bim-bo, gli occhi bel-li!

p dolce, espressivo

SUOR ANGELICA

Non po-ten-do ca-rez-zar-mi, le ma-ni-ne com-po-nessi in

rall.

pp

SUOR ANGELICA

cro-ce! E tu sei mor-to sen-za sa-pe-re quan-to t'a-

sostenuto

cresc.

SUOR ANGELICA

- ma - va que - sta tua mam - ma! O - ra che sei un

molto rit. *rall:.....* *a tempo, ma ben sostenuto*

61

p *pp legato*

SUOR ANGELICA

an - ge - lo del cie - lo, o - ra tu puoi ve - der - la la tua

SUOR ANGELICA

(umilmente)

mam - - ma, tu puoi scen - de - re giù pel fir - ma -

senza affrett *calando*

SUOR ANGELICA

- men - - to ed a - leggia - re in

pp

dolce e legato

SUOR ANGELICA

- torno a me ti sen - to. Sei qui, sei qui, mi ba - ci e m'ac - ca -

poco rit.

cresc.

нар

SUOR ANGELICA

- rez - zi. Ah! dim - mi, quan - do in ciel po - trò ve -

a tempo

pp dolce

SUOR ANGELICA

- der - ti? Quan - do po - trò ba - -

cresc. molto

SUOR ANGELICA

- ciar - ti? Oh! dol - ce fi - ne d'o - gni mio do - -

Un poco meno, sostenendo
espressivo

pp

SUOR ANGELICA

- lo - re, quando in cie - - lo con te po - trò sa -

SUORA ANGELICA

li - re? Quando po-trò mo - ri - re?

poco rit. a tempo

SUORA ANGELICA

Quan - do po trò mo - ri - re, po-trò mo

poco rit. dim. e rall. molto

SUORA ANGELICA

(come in estasi)

- ri - re? Dillo alla mamma, cre-a - tu - ra

62 Calmo

ppp

SUOR ANGELICA

pp

bel - la, con un leg - ge - ro scintil - lar di stel - la.

8

SUOR ANGELICA

pp

Par - lami, par - la mi, a - mo - re, a - mo - re, a - mor! —

dim:..... rall:.....

(I lumi del cimitero sono tutti accesi; il chiostro è ormai quasi oscuro. Le Suore escono dal cimitero e si avviano verso Suor Angelica che è come in estasi. Il gruppo delle Suore si avvicina in silenzio. Nella semioscurità sembra che le figure bianche, camminando, non tocchino terra.)

SUOR ANGELICA

SUOR GENOVIEFFA

So - rel - la, o buo - na so - rel - la, la

63 Andantino ♩ = 88

pp *p* *pp*

SUOR GENOVIEFFA

Ver-gine haaccol - to la pre - ce.

CORO DI SUORE

(alcune)

Sa - re - te con - ten - ta, so - rel - la, la

Piano accompaniment for the Coro di Suore section, featuring chords in the right hand and bass notes in the left hand.

SUOR ANGELICA

(in una esaltazione mistica, ma senza enfasi)

La

Ver-gine ha fat - to la gra - zia.

rall:.....

Piano accompaniment for Suor Angelica's section, including a *pp* (pianissimo) marking and a *rall.* (rallentando) instruction.

SUOR ANGELICA

gra-zia è di - sce - sa dal cie - lo, già tut - ta, già tut - ta m'ac-

64 Moderato con moto ♩ = 72

Piano accompaniment for the Moderato con moto section, starting with a *p* (piano) marking.

SUOR ANGELICA

(Entrano altre suore e si uniscono al primo gruppo)

- cen - de, ri - splen - de! ri - splen - de! Già ve - do, so - rel - le, lu

SUOR ANGELICA

me - ta! So - rel - le, son lie - ta, son lie - ta! Can -

CORO DI SUORE
E co - sì si - a! poco allarg.

SUOR ANGELICA

- tia - mo! Già in cie - lo si can - ta! Lo - dia - mo la Ver - gi - ne San - ta!

Can - tia, mo! Già in cie - lo si can - ta! E co - sì

a tempo poco allarg.

mf cresc.

(Si ode dal fondo a destra il segnale delle tavolette. Le suore vengono da ogni parte, si raccol-

sia!

65 a tempo

fp *dim: molto.* *pp* *rall.*

gono e tutte in fila si avviano verso le celle; la teoria bianca entra sotto le arcate di destra; ciascuna suona a tempo sostenuto

pp

apre l'uscio della propria cella, entra e richiude)

SUOR ANGELICA

p *Ah!* *Lo -*

1. (interno) *p*

2. (interno) *p* *Lo - dia - mo la Ver - gi - ne San - ta! Lo -*

3. (interno) *p* *Lo - dia - mo la Ver - gi - ne San - ta! Lo - diam, lo -*

Lo - dia - mo la Ver - gi - ne San - ta! Lo - diam, lo -

rall:

SUOR. ANGELICA

- diam! —

- dia - mo la Ver - gi - ne San - ta! A men!

- dia - mo la Ver - gi - ne San - ta! A men!

- dia - mo la Ver - gi - ne San - ta! A men!

molto rall......

pp

Red.

** 2 Red.*

SUOR ANGELICA *pausa lunga*

(dalla cella)

(È notte. Si vedono le stelle sulla chie-

La grazia è di-sce-sa dal cie - lo!

66

Andante molto sost: ♩ = 54

pausa lunga

pp

setta, e la luna dà sui cipressi)

calando

pp

67

cresc.

cresc. *f*

poco rit.

a tempo

(Una cella si apre; esce Suor Angelica - ha nelle mani una ciotola di terra cotta - Si f, ma presso la croce fra i cipressi e depone la ciotola; prende dei sassi e forma con essi u

dolce

espress. *pp*

cresc. molto

con passione

mf

68 (*va verso la fonte e riempie d'acqua la ciotola*)

poco rit. (*coll' acciarino accende il fuocherello e vi pone la*) *a tempo* *rall.....*

ciotola a bollire) *dim: molto e rall.....*

SUOR ANGELICA

69 Calmo

Suor An-ge-li-ca ha sempre una ri-cetta

SUOR ANGELICA

buo - na fat - ta coi fio - ri. A - mi - ci

SUOR ANGELICA

fio - ri, che nel pic-col se - no rac - chiu - de - te le stil-le del ve -

SUOR ANGELICA

-le-no Ah, quante cu - re v'ho pro-di - ga - te. O - ra mi compen -

SUOR ANGELICA

- sa - te. Per voi, miei

7

2^{da}

SUOR ANGELICA

fior, io mo - ri rò! Ad -

(si alza e si volge a destra verso le celle)

Sostenendo

stent. pp

2^{da}

SUOR ANGELICA

- dio, — buo-ne so-rel-le, addio, ad - dio! Vi la-scio per

7

2^{da}

75. Andantino un poco mosso $\text{♩} = 96$

7

2^{da}

SUOR ANGELICA

sem - pre. M'ha chia - ma - ta mio fi - glio!

7

2^{da}

SUOR ANGELICA

Den - tro un rag - gio di stel - le m'è ap - par - so il suo sor - ri - so, m'ha

m.s.

SUOR ANGELICA

det - to: Mam - ma, vie - ni in Pa - ra - di - so! Ad -

SUOR ANGELICA

- di - o! Ad - di - o! Ad - dio, chie - set - ta! In

m.s. *p*

SUOR ANGELICA

te quan - to ho pre - ga - to! Buo - na ac - co - glie - vi

m.s.

SUOR ANGELICA

pre_ghie_re e pian - ti. È di_sce - sa la

cresc. e string. sempre.....

SUOR ANGELICA

gra - zia be - ne - det - ta! Muo - io per lu - i

76

mf

SUOR ANGELICA

e in cie - lo lo ri - ve - drò! Ah!

poco allarg. e cresc:.....

(Con esaltazione abbraccia la croce, la bacia, si curva, prende la ciotola e beve il veleno; quindi si appoggia a un

Sostenuto

ff

3 rubando..... 3

cipresso e lentamente lascia cadere a terra la ciotoia. Le nubi coprono la luna; la scena è oscura. L'atto del suicidio

a tempo

77

p

ormai compiuto sembra la tolga dalla esaltazione a cui era in preda e la riconduce alla verità; il suo volto si atteg-

gia a un tratto in una espressione angosciosa come le apparisse una rivelazione improvvisa e tremenda.)

78

rall.

cresc.

f

SUOR ANGELICA

f

Opp.

Ah! son dan - na - ta!

And.^{te} sostenuto ♩ = 50

ff

SUOR ANGELICA

Mi son da_ta la mor_te, mi son da_ta la mor_te!

SUOR ANGELICA

Io muo _ io, muo io in pec_ca _ to mor _ ta _ le! (si getta disperatamente in ginocchio)

Sostenendo

ff

SUOR ANGELICA

O Ma_don _ na, Ma _ don _ na, sal _ va _ mi! sal _ va _ mi! Per a _

79

fp

p

SUOR ANGELICA

mor — di mio fi - glio! Ho smar.

Ragazzi

(lontani, avvicinandosi poco a poco) Re-gi - na Vir - ginum, Sal - ve, Ma-ri - a!

Soprani 1^o e 2^o

Re-gi - na Vir - ginum, Sal - ve, Ma-ri - a!

sostenendo

p Trombe interne, lontane

SUOR ANGELICA

ri - ta la ra - gio - ne! Non mi

Ma-ter ca-stis - si-ma, Sal - ve, Ma-ri - a!

Ma-ter ca-stis - si-ma, Sal - ve, Ma-ri - a!

Ma-ter ca-stis - si-ma, Sal - ve, Ma-ri - a!

SUOR ANGELICA

fa - re mo - ri - re in dan - na - zio - ne!

Re - gi - na pa - cis, Sal - ve, Ma - ri - a!

Re - gi - na pa - cis, Sal - ve, Ma - ri - a!

mf

cresc.

SUOR ANGELICA

Dam - mi un se - gno di gra - zia, dam - mi un se - gno di gra - zia, Ma -

80

f

(con disperazione)

SUOR ANGELICA

don - na! Ma - don - na! Sal - va - mi! Sal - va - mi!

cresc.

rispondono le voci degli Angeli che levano l'Inno alla Madre delle Madri.)

Ragazzi

CORO INTERNO

pp

0 glo - - rio - - sa

Sop. 1^a 2^a e 3^a

pp

0 glo - - rio - - sa

Organo

pp

Pianoforte interno

pp

8 10 8 10 8 10 8 10

81

Andante appena mosso ♩ = 72

pp subito

vir - gi - num, Su - bli - mis in - ter

vir - gi - num, Su - bli - mis in - ter

8 10 8 10 8 10 8 10 8 10 8 10

si - de - ra, Qui te cre - a - vit,

si - de - ra, Qui te cre - a - vit,

par - vu - lum, La - cten - te nu - tris

par - vu - lum, La - cten - te nu - tris

IL MIRACOLO: *E il miracolo s'inizia. La chiesetta appare come gonfia di luce. La porta della chiesa si schiude len.*

SUOR ANGELICA

supplichevole e disperata



Ragazzi



*Sop. 1st
Sop. 1ⁱ*



Sop. 2^a e 3^a

CORO



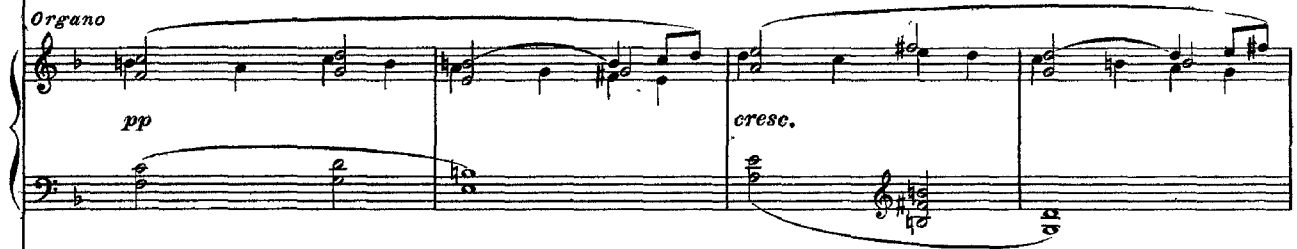
Ten.



Bassi



Organo



82



-tamente e fra uno sfolgorio mistico si vedrà la chiesa gremita di Angeli. Sulla porta apparirà la Regina del
SUOR ANGELICA



conforto, solenne e dolcissima, e avanti a lei un bimbo biondo, tutto bianco. La Vergine, con un gesto dolcissimo sen-

SUOR ANGELICA

suono decrescente

f *sal - vami! —* *Ah! —*

f *car - dines —* *ff* *Glorio - sa vir - ginum, Sal - ve, Ma - ri - a! —*

f *car - dines —* *ff* *Glorio - sa vir - ginum, Sal - ve, Ma - ri - a! —*

f *car - dines —* *ff* *Glorio - sa vir - ginum, Sal - ve, Ma - ri - a! —*

f *car - dines —* *ff* *Glorio - sa vir - ginum, Sal - ve, Ma - ri - a! —*

f *car - dines —* *ff* *Glorio - sa vir - ginum, Sal - ve, Ma - ri - a! —*

f cresc. *ff*

f cresc. *ff* *pp*

SUOR ANGELICA

(nell'estasi della visione tende le braccia verso il bimbo)

Ah!

Ragazzi

pp

Sop. 1^a 2^a e 3^a

Regi - na vir - ginum!

pp

Regi - na vir - ginum!

pp

83

Meno ♩ = 69

Red. * *Red.* * *Red.* * *Red.* * *Red.* *

Sop. 1^a e 2^a

dolce

San - cta Ma - ri - a!

Vir - go fi - de - lis!

p

rall.

Red. * *Red.* * *Red.* * *Red.* *

Ragazzi (Il bimbo muove il primo passo)

p

Glorio - sa vir - ginum! Sal - ve, Ma - ri - a! — Mater puris - sima!

Sop. 1^a *p*

Glorio - sa vir - ginum! Sal - ve, Mari - a! — Mater puris - sima!

Sop. 2^a e 3^a *p*

Glorio - sa vir - ginum! Sal - ve, Mari - a! — Mater puris - sima!

(Organo)

(Campane)

84 *a tempo*

pp

pp

Red. * *Red.*

нар

[illegible]

Ноты с сайта www.notarhiv.ru

allargando

8

10

12

14

16

18

20

22

24

26

28

30

32

34

36

38

40

42

44

46

48

50

52

54

56

58

60

62

64

66

68

70

72

74

76

78

80

82

84

86

88

90

92

94

96

98

100

102

104

106

108

110

112

114

116

118

120

122

124

126

128

130

132

134

136

138

140

142

144

146

148

150

152

154

156

158

160

162

164

166

168

170

172

174

176

178

180

182

184

186

188

190

192

194

196

198

200

202

204

206

208

210

212

214

216

218

220

222

224

226

228

230

232

234

236

238

240

242

244

246

248

250

252

254

256

258

260

262

264

266

268

270

272

274

276

278

280

282

284

286

288

290

292

294

296

298

300

302

304

306

308

310

312

314

316

318

320

322

324

326

328

330

332

334

336

338

340

342

344

346

348

350

352

354

356

358

360

362

364

366

368

370

372

374

376

378

380

382

384

386

388

390

392

394

396

398

400

402

404

406

408

410

412

414

416

418

420

422

424

426

428

430

432

434

436

438

440

442

444

446

448

450

452

454

456

458

460

462

464

466

468

470

472

474

476

478

480

482

484

486

488

490

492

494

496

498

500

502

504

506

508

510

512

514

516

518

520

522

524

526

528

530

532

534

536

538

540

542

544

546

548

550

552

554

556

558

560

562

564

566

568

570

572

574

576

578

580

582

584

586

588

590

592

594

596

598

600

602

604

606

608

610

612

614

616

618

620

622

624

626

628

630

632

634

636

638

640

642

644

646

648

650

652

654

656

658

660

662

664

666

668

670

672

674

676

678

680

682

684

686

688

690

692

694

696

698

700

702

704

706

708

710

712

714

716

718

720

722

724

726

728

730

732

734

736

738

740

742

744

746

748

750

752

754

756

758

760

762

764

766

768

770

772

774

776

778

780

782

784

786

788

790

792

794

796

798

800

802

804

806

808

810

812

814

816

818

820

822

824

826

828

830

832

834

836

838

840

842

844

846

848

850

852

854

856

858

860

862

864

866

868

870

872

874

876

878

880

882

884

886

888

890

892

894

896

898

900

902

904

906

908

910

912

914

916

918

920

(Il bimbo muove il terzo passo. Suor Angelica cade dolcemente riversa e muore. Il miracolo sfoltora.)

pp
_ri - a!

pp
Ah!

pp
_ri - a!

Tenori
pp
Ah!

Bassi
pp
Ah!

pppp

p *pppp*

Lento
8

ppp

ppp *lamentoso*

ppp *pppp*

2 Ped. *** 2 Ped. ***